



SEGURANÇA DO TRABALHO

EDP São Paulo

2022



Os requisitos das partes interessadas são subsídio para nossa estratégia e desafios.

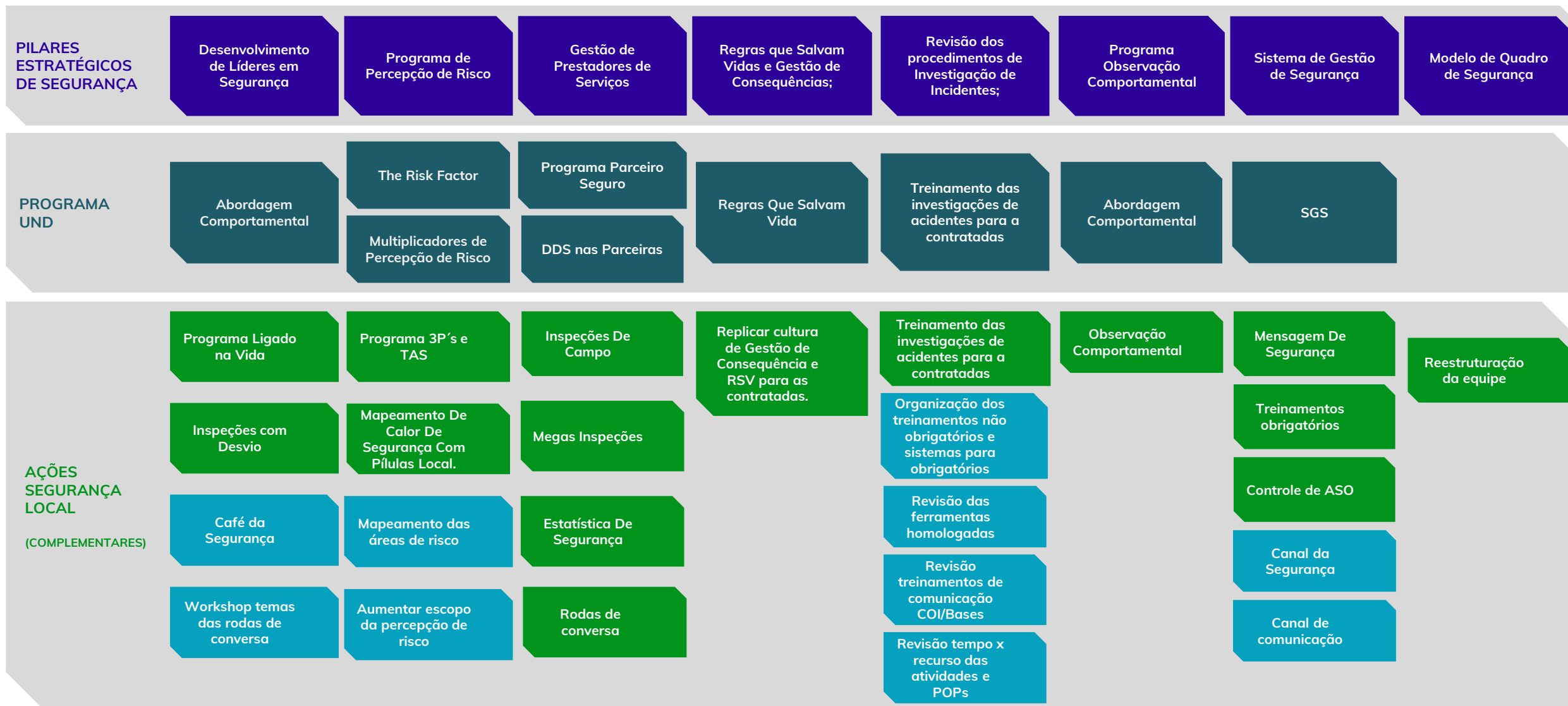
VISÃO DA DISTRIBUIÇÃO

Ser operador de referência destacado pela segurança, qualidade, tecnologia, valor compartilhado e sustentabilidade

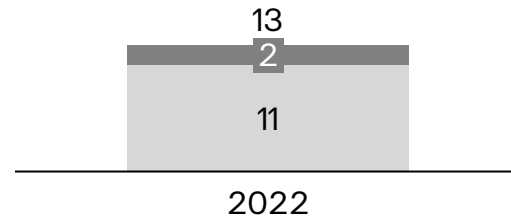
Objetivos 2021-2025

	Colaboradores	Parceiros	Clientes	Sociedade	Acionista
Segurança	Perseguir zero acidente com colaboradores	Perseguir zero acidente com colaboradores dos parceiros	Perseguir zero acidente com clientes / sociedade	Perseguir zero acidente com clientes / sociedade	Perseguir zero acidente global
Qualidade	Superar o engajamento e empoderamento na pesquisa de clima em relação ao histórico e as empresas de alta performance	Desenvolver fornecedores parceiros e aliados	Alcançar o Top 4 em satisfação pelo Cliente	Ser referência Brasil em conjuntos não violados e garantir DEC e FEC abaixo do limite Regulatório	Maximizar o retorno do investimento
Tecnologia	Ter um ambiente favorável à inovação que promova o desenvolvimento de novos negócios	Superar 90% no IDF Inovação em todos os parceiros	Acelerar o crescimento de canais digitais	Ser referência em Inovação no setor elétrico	Acelerar a implantação de novas tecnologias nas operações
Valor Compartilhado	Garantir ambiente saudável com diversidade, meritocrático e ético	Aprimorar a Gestão de Fornecedores	Alcançar o Top 5 no Ranking FER	Ser referência em ações para promoção e valorização da Diversidade, contribuindo para uma sociedade saudável e ética	Elevar o nível de Eficiência em Custos
Meio Ambiente	Ser referência na promoção das melhores práticas socioambientais	Assegurar zero acidente ambiental	Assegurar a resiliência da rede face aos desafios das alterações climáticas	Assegurar Zero acidente ambiental	Ser referência nas políticas de mudanças climáticas

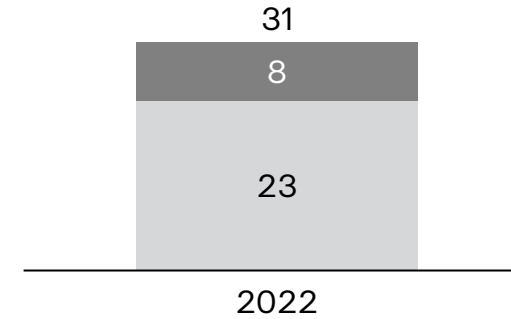
Desdobramento do Programa de Segurança



acidentes colaboradores **próprios**



acidentes colaboradores **terceiros**



Fatais C/ Afastamento S/ Afastamento

Força de trabalho

TF – acidentes com e sem afastamento

5,55

TG – acidentes com e sem afastamento

67